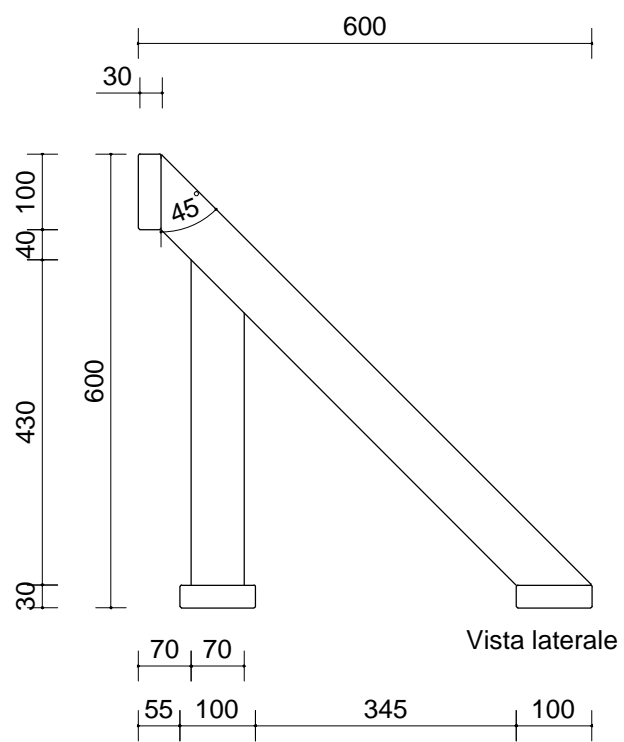
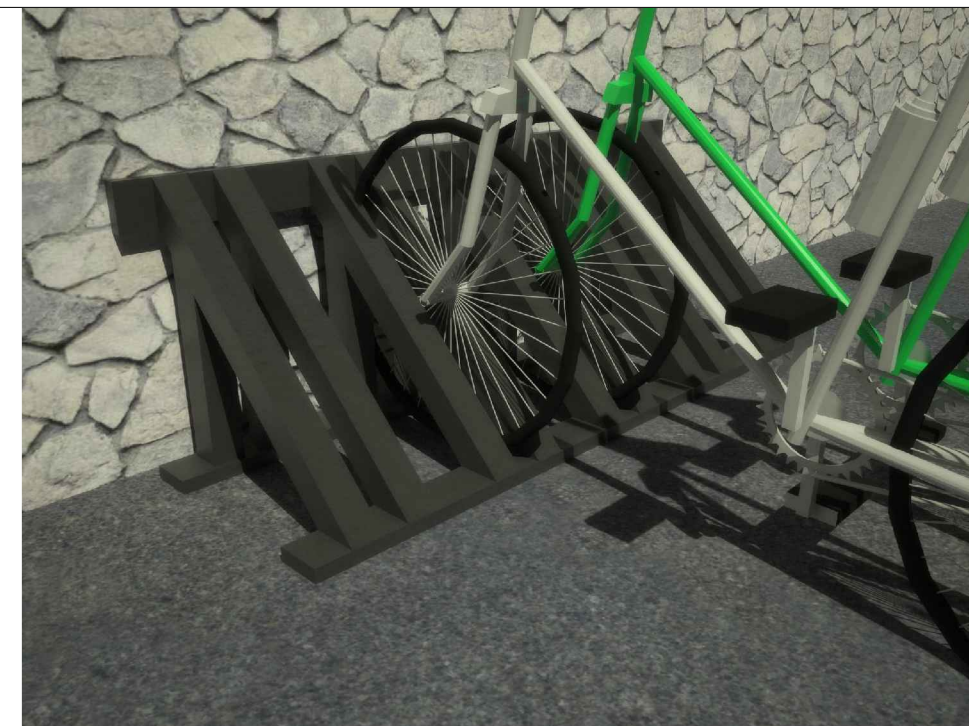


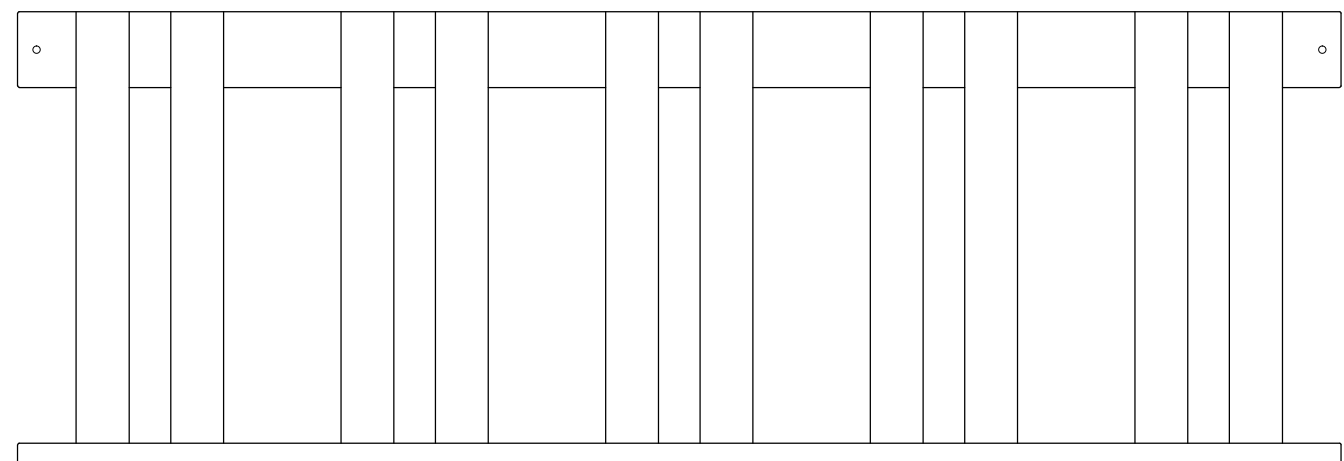
Vista posteriore



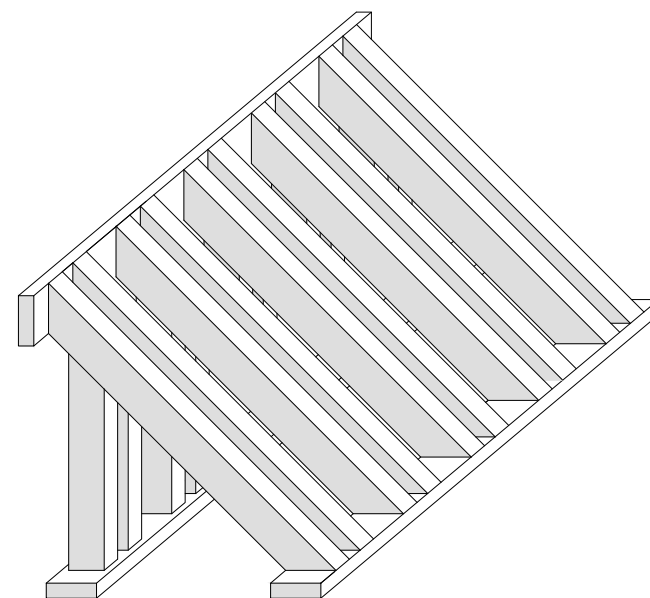
Vista laterale



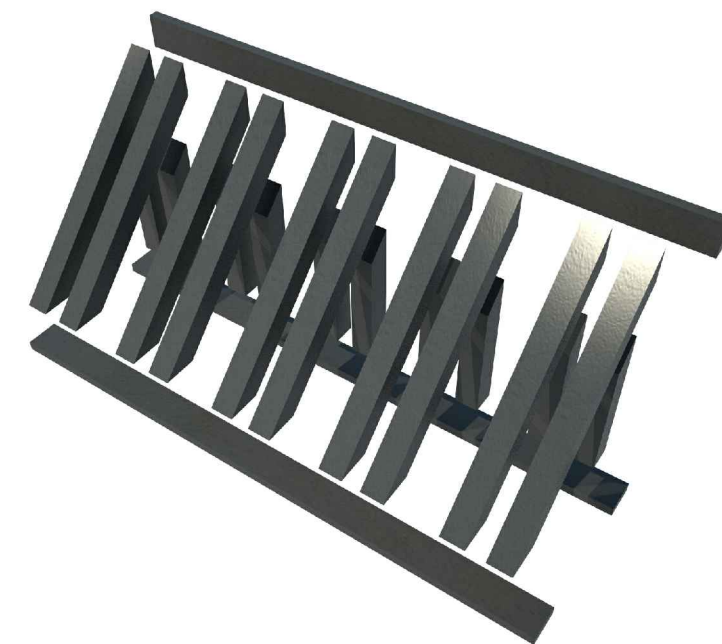
Render



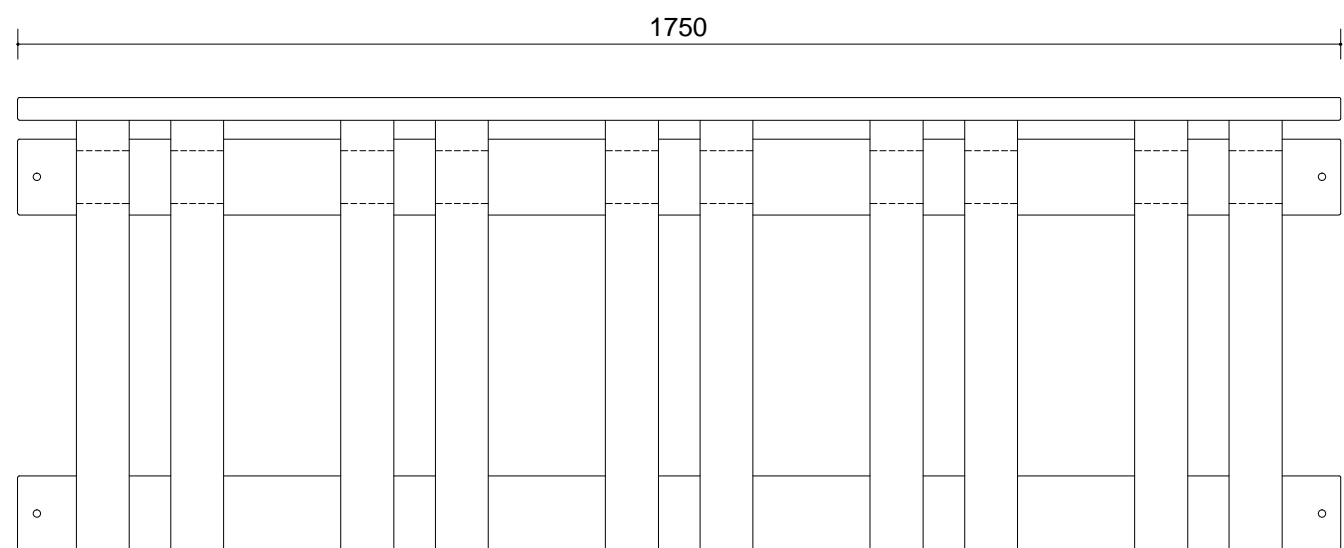
Vista frontale



Assonometria Cavaliera



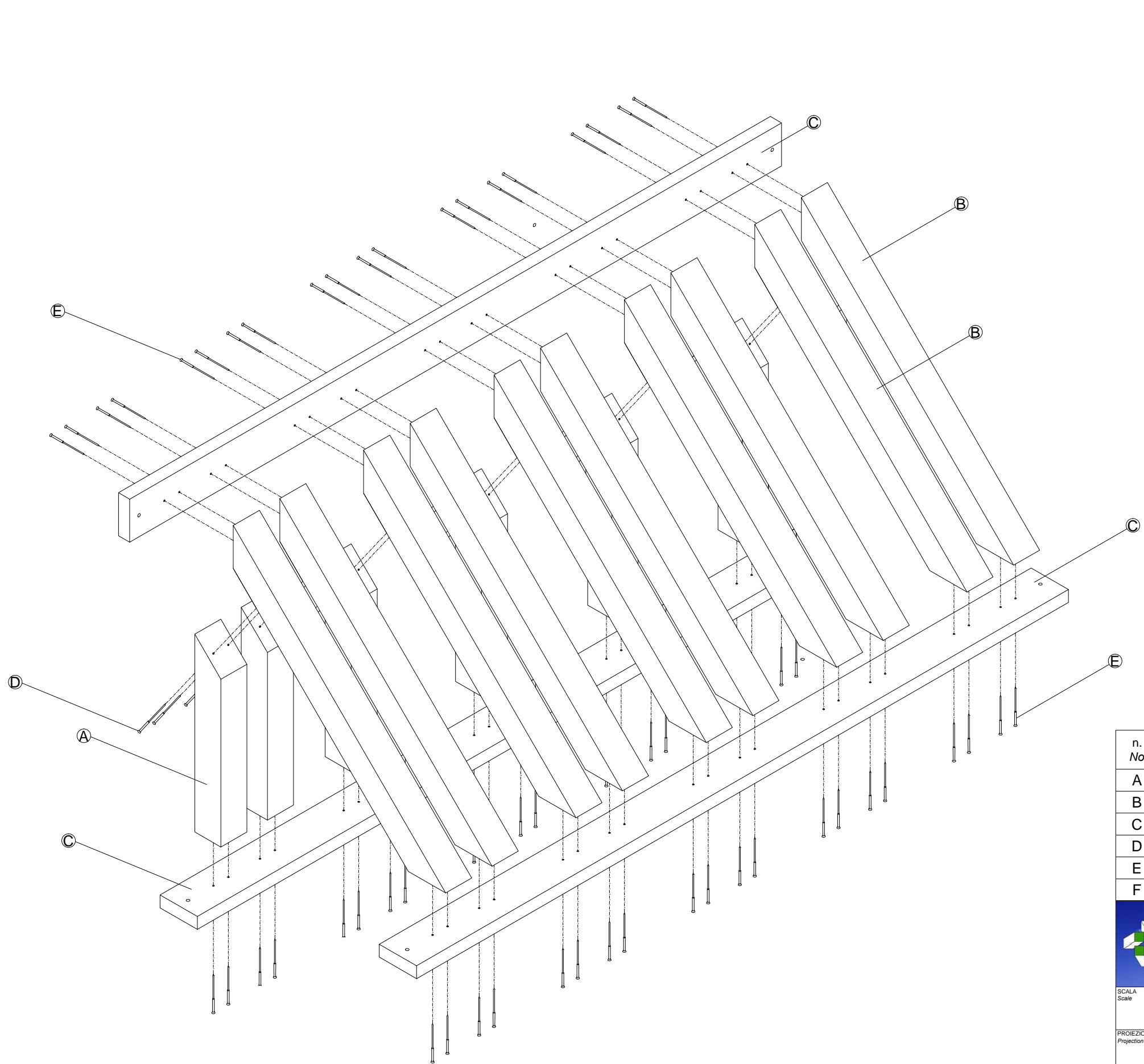
Esploso prospettico



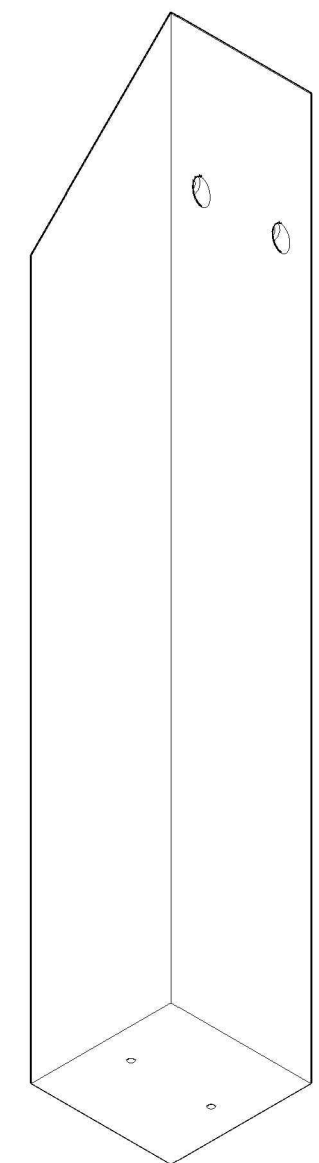
Vista dall'alto

		<b>PRECO SYSTEM S.r.l.</b> Via Facini 35 33013 - Gemona Del Friuli / Udine / Italy Tel.: +39.0432.970597 Fax: +39.0432.972456 e-mail: info@precosrl.com			DATA DI EMISSIONE Emission date <b>01/08/2011</b>	
DISEGNATO Drawn By <b>Asquini Riccardo</b>		NUMERO DI TELEFONO Telephone number Partita iva		E-Mail		
SCALA Scale <b>1:10</b>	TOLLERANZE GENERALI Tolerance <b>±</b>	FOGLIO Sheet <b>1/3</b>	REVISIONE Revision <b>00</b>	PESO Weight <b>65,26 kg</b>	NOME DISEGNO Filename <b>Portabici5.dwg</b>	
PROIEZIONE Projection 		CODICE/DESCRIZIONE Code/Title <b>PORTABICI5          VISTE PRINCIPALI</b>				
FORMATO DI STAMPA Printer format <b>A3</b>		CATEGORIA Category <b>PORTABICI          ARREDI</b>				
SERIE Series						
<b>E' VIETATO L'UTILIZZO DI QUESTO DISEGNO SENZA LA NOSTRA AUTORIZZAZIONE</b>						





ESPLOSO ISOMETRICO



ASS.ISOMETRICA  
COMPONENTE A

n. No	Q.ta' Q.ty	COMPONENTE Component	DIMENSIONI (mm) Dimensions (mm)	MATERIALE (Note) Materials (Notes)
A	10	MONTANTE	70x70x430	PSV
B	10	DIAGONALE	70x70x806,1	PSV
C	3	TRAVERSO LONGITUDINALE	30x100x1400	PSV
D	20	VITE PER TRUCIOLARE TSP	D5 x 70	ZINCATO BIANCO
E	60	VITE PER TRUCIOLARE TSP	D5 x 50	ZINCATO BIANCO
F	6	FISCHER TESTA TORX ANTIFURTO	10X100 WT IS	NYLON-ACCIAIO

		<b>PRECO SYSTEM S.r.l.</b> Via Facini 35 33013 - Gemona Del Friuli / Udine / Italy Tel.: +39.0432.970597 Fax: +39.0432.972456 e-mail: info@precosrl.com			DATA DI EMISSIONE Emission date <b>01/08/2011</b>
		DISEGNATO Drawn By <b>Asquini Riccardo</b>			NUMERO DI TELEFONO Telephone number  Partita iva  E-Mail
SCALA Scale <b>1:10</b>	TOLLERANZE GENERALI Tolerance <b>±</b>	FOGLIO Sheet <b>3/3</b>	REVISIONE Revision <b>00</b>	PESO Weight <b>65,26 kg</b>	NOME DISEGNO Filename <b>Portabici5.dwg</b>
PROIEZIONE Projection 		CODICE/DESCRIZIONE Code/Title <p style="text-align: center;"><b>PORTABICI5 DETTAGLI COSTRUTTIVI</b></p>			
FORMATO DI STAMPA Printer format <p style="text-align: center;"><b>A3</b></p>		CATEGORIA Category <p style="text-align: center;"><b>PORTABICI ARREDI</b></p>			

Nota: il fissaggio alla parete e al suolo avviene tramite il componente F, effettuando dei prefori d10mm in loco.

E' VIETATO L'UTILIZZO DI QUESTO DISEGNO SENZA LA NOSTRA AUTORIZZAZIONE