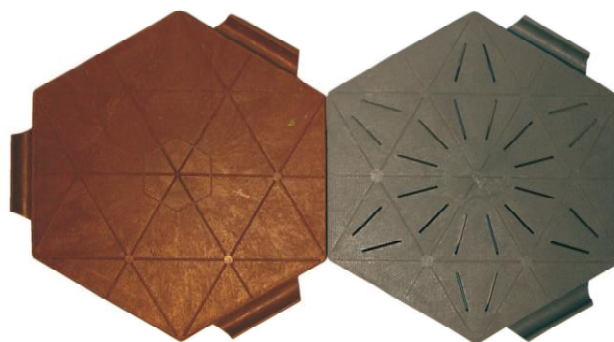
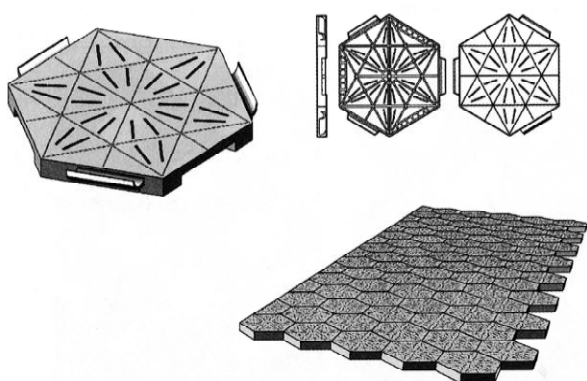


**PRECO
SYSTEM**

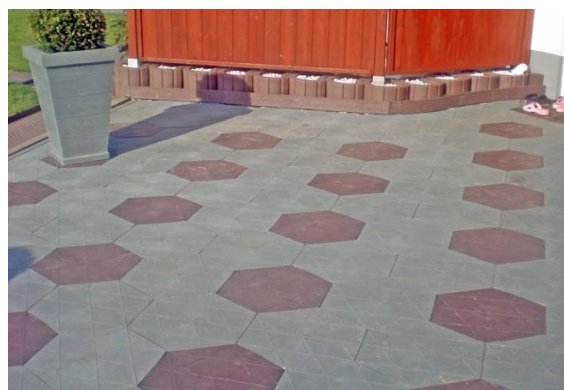
PRECO SYSTEM S.R.L.
VIA FACINI 35
33013 GEMONA DEL FRIULI (UD)
TEL. 0432.970597 – 0432.971977
www.plasticariciclata.it
info@precosrl.com

PAVIMENTAZIONE ECOLOGICA



Chiusa

Fessurate



Pavimentazione esagonale ad incastro, carrabile, interamente realizzata in plastica riciclata al 100% hanit®

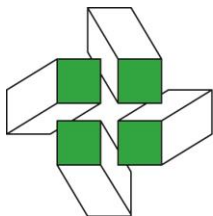
Le piastre sono possibili soluzioni per pavimenti urbani. Sono molto resistenti, leggere e facili da installare o rimuovere

Dimensioni: \varnothing int. 40 cm / \varnothing est. 46 cm

Spessore: 4 cm

Colore: grigio o marrone

Tipologia superficie: chiusa o fessurata



**PRECO
SYSTEM**

PRECO SYSTEM S.R.L.
VIA FACINI 35
33013 GEMONA DEL FRIULI (UD)
TEL. 0432.970597 – 0432.971977
www.plasticariciclata.it
info@precosrl.com

PESO COMPLESSIVO:		1,7 Kg
PERCENTUALE DI PLASTICA RICICLATA POST-CONSUMO	100%	1,6 Kg

1Kg di plastica riciclata permette di ridurre le emissioni di CO₂ per circa 1.5 kg
Peso dell'arredo 1,6 x 1,5 Kg = 2,40 Kg di CO₂ non emesse



CERTIFICAZIONI:

Tutti i nostri arredi e giochi sono certificati dall'Istituto IPPR di Milano con il marchio **PSV (Plastica Seconda Vita da raccolta differenziata dei rifiuti)**.

Sono conformi alle specifiche tecniche 4.2.1 del DECRETO CAM del 05/02/2015 CRITERI AMBIENTALI MINIMI PER L'ACQUISTO DI ARTICOLI PER L'ARREDO URBANO, pubblicato sulla G.U. del 02/03/2015 e della Circolare 4 Agosto 2004 del Ministero dell'Ambiente in attuazione del D.M. 203/2003 (Green Public Procurement).

I nostri manufatti sono realizzati unicamente con materiale riciclato al 100% post consumo proveniente dalla raccolta differenziata dei rifiuti.

Sono esclusi plastiche industriali e materiali organici (segatura)

PROVE SUI MATERIALI:

- **CERTIFICAZIONE DI INVECCHIAMENTO ACCELERATO CON LAMPADA UV**
UNI EN ISO 4892-3:2006 Materie plastiche - Metodi di esposizione a sorgenti di luce di laboratorio - Parte 3: Lampade fluorescenti UV
- **RESISTENZA A FLESSIONE tipo EN 310:1993 su pali 10x10**
- **RESISTENZA A FLESSIONE su stecche perlinato antiscivolo**